



## ASAP®SORBER 20

## ASAP®SORBER 40

## ASAP®SORBER AXESS

### Energy absorber for ASAP and ASAP LOCK

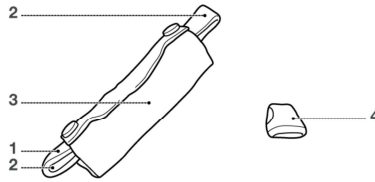
Absorbeur d'énergie pour ASAP et ASAP LOCK

CE 0082 EN 355:2002 UKCA 0120 EAC TP TC 019/2011  
GB/T 24538-2009 : Ⅱ

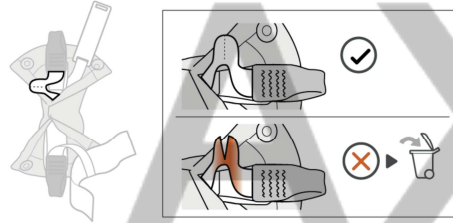
### 1. Field of application Champ d'application

ASAP SORBER 20/40 >2019	50 kg mini.	<		<	130 kg maxi.
ASAP SORBER AXESS	50 kg mini.	<		<	250 kg maxi. RESCUE

### 2. Nomenclature



### 3. Inspection, points to verify Contrôle, points à vérifier

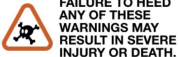


### WARNING / ATTENTION

Activities involving the use of this equipment are inherently dangerous. You are responsible for your own actions and decisions.

Before using this equipment, you must:

- Read and understand all Instructions for Use.
- Get specific training in its proper use.
- Become acquainted with its capabilities and limitations.
- Understand and accept the risks involved.



FAILURE TO HEED ANY OF THESE WARNINGS MAY RESULT IN SEVERE INJURY OR DEATH.

Les activités impliquant l'utilisation de cet équipement sont par nature dangereuses. Vous êtes responsable de vos actes, de vos décisions et de votre sécurité.

Avant d'utiliser cet équipement, vous devez :

- Lire et comprendre toutes les instructions d'utilisation.
- Vous former spécifiquement à l'utilisation de cet équipement.
- Vous familiariser avec votre équipement, apprendre à connaître ses performances et ses limites.
- Comprendre et accepter les risques induits.



LE NON-RESPECT D'UN SEUL DE CES AVERTISSEMENTS PEUT ÊTRE LA CAUSE DE BLESSURES GRAVES OU MORTELLES.

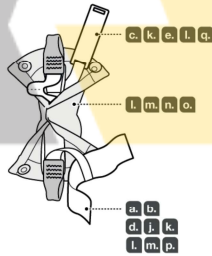
### Traceability and markings Traçabilité et marquage

**a.** CE  
WUU, a.s.  
Pikartská 1337/7  
716 07 OSTRAVA - RADVANICE  
Czech Republic - N°1019

**b.** 0082  
Apave Exploitation France  
SAS - 6 Rue du Général  
Audran - 92412 Courbevoie  
cedex - France  
N°0082

**c.** Serial number / Numéro de série  
YY M 0000000 000

**d.** ANSI/ASSP  
certification body



# Safety Group

PETZL.COM



Latest version  
Dernière version



Other languages  
Autres langues



Technical tips  
Conseils techniques



PPE checking  
Fiche de contrôle EPI

Warning symbols  
Panneaux d'alertes

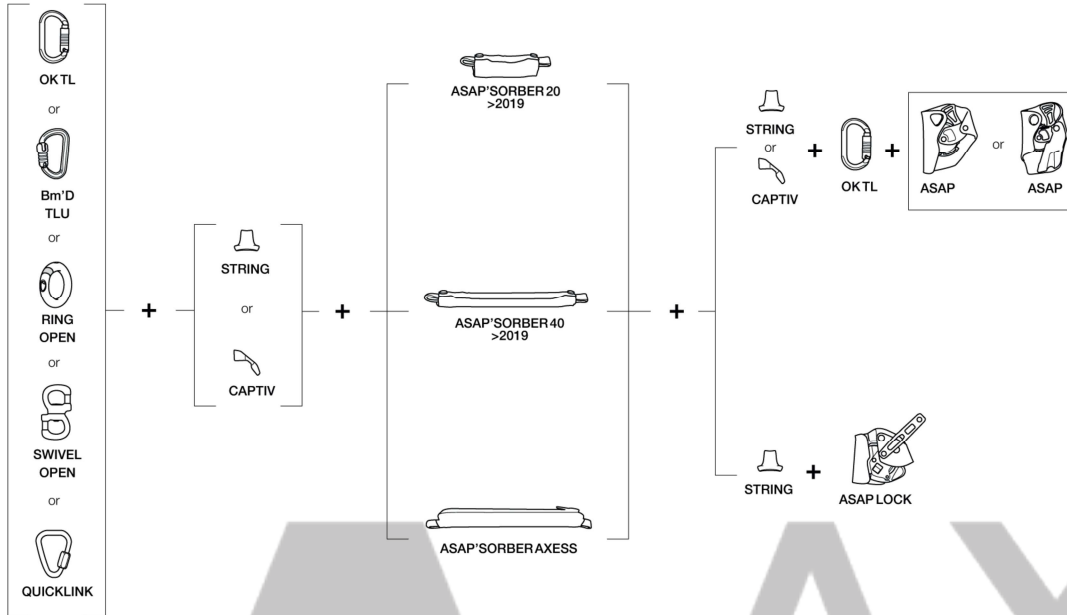


PETZL  
FR-38920 Crolles  
Cidex 105A  
PETZL.COM  
ISO 9001  
© Petzl

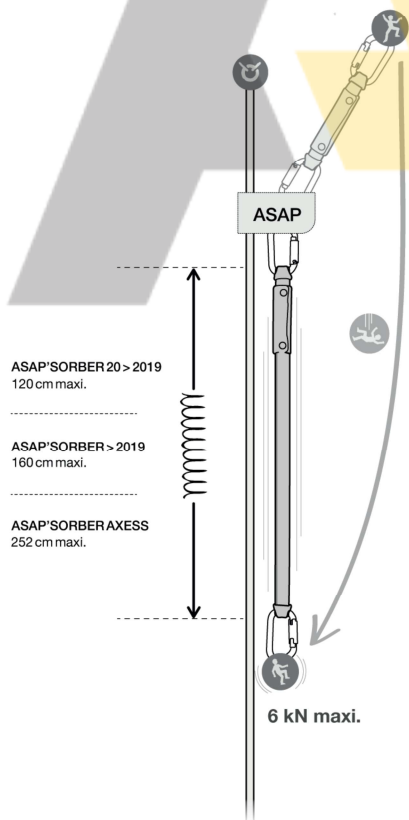


Sustaining our Community  
Au service de la Communauté  
Fondation FONDATION-PETZL.ORG

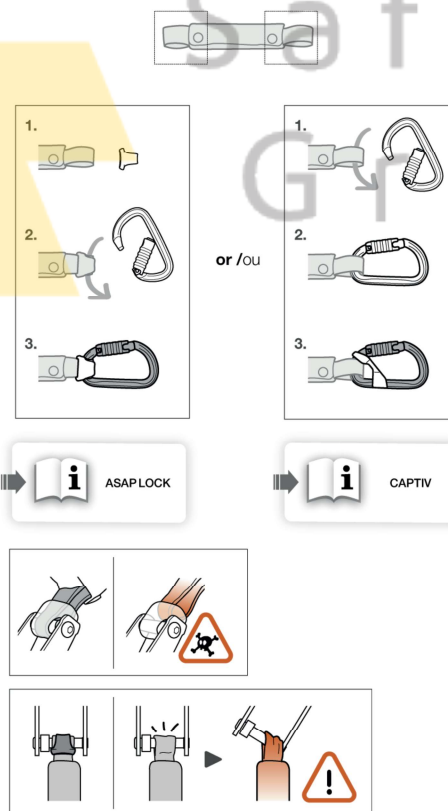
4. Compatibility  
Compatibilité



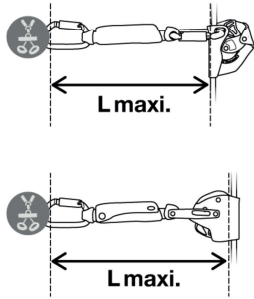
5. Working principle  
Principe fonctionnement



6. Installation

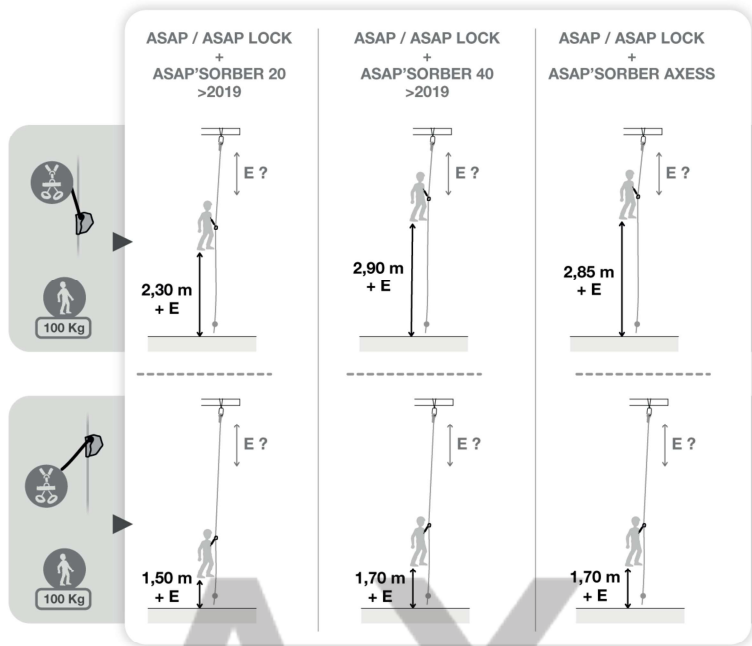


**7. Precautions for use**  
Précautions d'usage



	<b>L maxi.</b>
ASAP'SORBER20 >2019	45 cm maxi.
ASAP'SORBER40 >2019	65 cm maxi.
ASAP'SORBERAXESS	65 cm maxi.

**8. Clearance**  
Tirant d'air



**9. Additional information**  
Informations complémentaires

**A. Lifetime / Durée de vie**

Serial n° / N° de série  
XXXX XX XXXX + 10 years

**B. Markings**



**C. Acceptable T°**  
T° tolérées

+ 80°C / + 176°F  
- 40°C / - 40°F

**D. Precautions for use / Précautions d'usage**



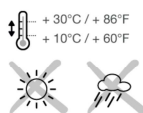
**E. Cleaning - Disinfection / Nettoyage - Désinfection**



**F. Drying / Séchage**



**G. Storage - Transport**  
Stockage - transport



**I. Modifications - Repairs**  
Modifications - Réparations



**J. FAQ - Contact**  
Questions - Contact



**UK**  
**CA**  
0120

This product is compliant with the Regulation 2016/425 on Personal Protective Equipment as amended to apply in Great Britain. The UK declaration of conformity is available at Petzl.com  
Ce produit est conforme au règlement 2016/425 sur les équipements de protection individuelle tel que modifié pour s'appliquer en Grande-Bretagne. La déclaration de conformité UK est disponible sur Petzl.com

Approved body performing the UKCA type examination and the production control of this PPE :  
Organisme approuvé intervenant pour l'examen UKCA de type et le contrôle de production de cet EPI :  
**SGS United Kingdom Ltd**  
Inward Way  
Rossmore Business Park  
Ellesmere Port, Cheshire, CH65 3EN  
United Kingdom  
N° 0120

Authorized Representative in UK : PETZL UK Agency, Unit 3-7, Tebay Business Park, Old Tebay, Penrith, CA10 3SS, United Kingdom