

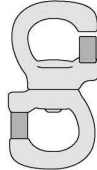


3 year guarantee / garantie 3 ans

SWIVEL OPEN



Gated swivel connector
Connecteur émerillon ouvrable



WARNING / ATTENTION

Activities involving the use of this equipment are inherently dangerous. You are responsible for your own actions and decisions.

Before using this equipment, you must:

- Read and understand all instructions for Use.
- Get specific training in its proper use.
- Become acquainted with its capabilities and limitations.
- Understand and accept the risks involved.

FAILURE TO HEED ANY OF THESE WARNINGS MAY RESULT IN SEVERE INJURY OR DEATH.

Les activités impliquant l'utilisation de cet équipement sont par nature dangereuses. Vous êtes responsable de vos actes, de vos décisions et de votre sécurité.

Avant d'utiliser cet équipement, vous devez :

- Lire et comprendre toutes les instructions d'utilisation.
- Vous former spécifiquement à l'utilisation de cet équipement.
- Vous familiariser avec votre équipement, apprendre à connaître ses performances et ses limites.
- Comprendre et accepter les risques induits.

LE NON-RESPECT D'UN SEUL DE CES AVERTISSEMENTS PEUT ÊTRE LA CAUSE DE BLESSURES GRAVES OU MORTELLES.

Traceability and markings
Traçabilité et marquage

Serial number / Numéro de série
YY M 0000000 000

APAVE SUDEUROPE SAS
8 rue Jean-Jacques Vernazza
Z.A.C. Saumaty-Séon - CS 60193
13522 Marseille CEDEX 16
N°0082

PETZL.COM

- Latest version / Dernière version
- Other languages / Autres langues
- Technical tips / Conseils techniques
- PPE checking / Fiche de contrôle EPI

Warning symbols
Panneaux d'alertes

PETZL
FR-38920 Crolles
Cidex 105A
PETZL.COM
ISO 9001 © Petzl

PETZL
Fondation
Sustaining our Community
Au service de la Communauté
FONDATION-PETZL.ORG

NFPA CERTIFICATION FOR SWIVEL OPEN P58SO
THIS SWIVEL MEETS THE AUXILIARY EQUIPMENT REQUIREMENTS OF NFPA 1983, INCORPORATED IN THE 2022 EDITION OF NFPA 2500.

EMERGENCY SERVICES AUXILIARY EQUIPMENT NFPA 2500 (1983) - 2022

UL CERTIFIED
SAFETY US
MH60178

SWIVEL OPEN :
MBS 23 kN
T (TECHNICAL USE)
MEETS NFPA 2500 (1983) - 2022

After removing the Instructions for Use from the equipment, make a copy of it and keep the original as part of a permanent record that includes the usage and inspection history for the equipment. Keep the copy of the Instructions for Use with the equipment, and refer to it before and after each use.

Additional information regarding auxiliary equipment can be found in NFPA 1500 and NFPA 1858 and NFPA 1983, incorporated in the 2022 edition of NFPA 2500.

CERTIFICATION NFPA POUR SWIVEL OPEN P58SO
CE SWIVEL EST CONFORME AUX EXIGENCES EQUIPEMENTS AUXILIAIRES DE NFPA 1983, INCORPORATED IN THE 2022 EDITION OF NFPA 2500.

EMERGENCY SERVICES AUXILIARY EQUIPMENT NFPA 2500 (1983) - 2022

UL CERTIFIED
SAFETY US
MH60178

SWIVEL OPEN :
MBS 23 kN
T (TECHNICAL USE)
MEETS NFPA 2500 (1983) - 2022

Après avoir détaché la notice du produit, faites en une copie et gardez l'original dans un dossier qui compile l'historique de vie du produit et les vérifications EPI réalisées. Gardez une copie de la notice avec le produit et consultez-la avant et après chaque utilisation. Des informations complémentaires sont disponibles dans la NFPA 1500, Norme 1858 et NFPA 1983, incorporées dans l'édition 2022 de la norme NFPA 2500.

1. Field of application (text part)
Champ d'application (partie texte)

2. Strength
Résistance

Working load limit
Valeur d'utilisation maxi

Breaking load
Charge de rupture

3. Nomenclature

UKCA 0120

This product is compliant with the Regulation 2016/425 on Personal Protective Equipment as brought into UK law and amended.

The UK declaration of conformity is available at Petzl.com

Ce produit est conforme au règlement 2016/425 sur les équipements de protection individuelle tel que transposé en droit britannique et modifié.

La déclaration de conformité UK est disponible sur Petzl.com

Approved body performing the UKCA type examination and the production control of this PPE:
Organisme approuvé intervenant pour l'examen UKCA de type et le contrôle de production de cet EPI :

SGS United Kingdom Ltd
Inward Way
Rossmore Business Park
Ellesmere Port, Cheshire, CH65 3EN
United Kingdom
N° 0120

Authorized Representative in UK : PETZL UK Agency, Unit 3-7, Tebay Business Park, Old Tebay, Penrith, CA10 3SS, United Kingdom

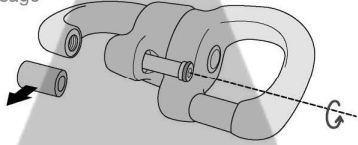
4. Inspection, points to verify (text part)
 Contrôle, points à vérifier (partie texte)



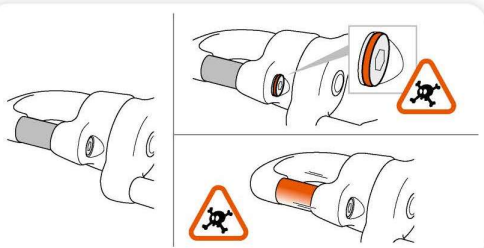
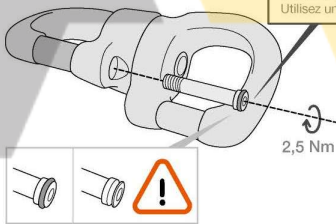
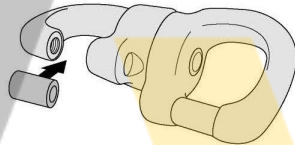
5. Compatibility (text part)
 Compatibilité (partie texte)

6. Mounting
 Montage

Loosening
 Dévissage

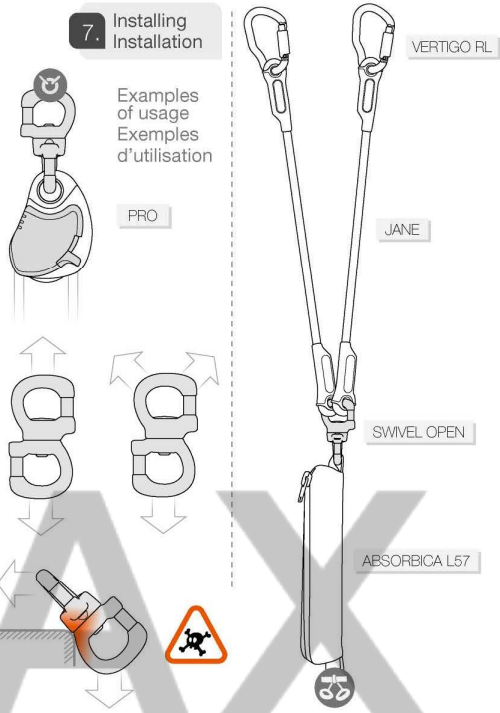


Tightening
 Vissage



7. Installing
 Installation

Examples of usage
 Exemples d'utilisation



8. Additional information
 Informations complémentaires

A. Lifetime / Durée de vie

unlimited
 illimitée

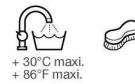
B. Acceptable T°
 T° tolérées

+ 80°C / + 176°F
 - 40°C / - 40°F

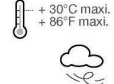
C. Precautions for use / Précautions d'usage



D. Cleaning / Nettoyage



E. Drying / Séchage



F. Storage - Transport
 Stockage - transport

+ 30°C / + 86°F
 + 10°C / + 50°F



G. Maintenance
 Entretien



H. Modifications - Repairs
 Modifications - Réparations



I. FAQ - Contact
 Questions - Contact

