

Climbing carabiner / Sling  
Mousqueton d'escalade / Sangle

CE 0082

EN 12275: 2013 type B  
EN 566: 2017

UK  
CA  
8509  
UIAA



PETZL  
FR-38920 Crolles  
Cidex 105A  
PETZL.COM  
ISO 9001  
© Petzl



Made in FRANCE

**WARNING / ATTENTION**

Activities involving the use of this equipment are inherently dangerous.

You are responsible for your own actions and decisions.

- Before using this equipment, you must:
- Read and understand all Instructions for Use.
  - Get specific training in its proper use.
  - Become acquainted with its capabilities and limitations.
  - Understand and accept the risks involved.

**FAILURE TO HEED ANY OF THESE WARNINGS MAY RESULT IN SEVERE INJURY OR DEATH.**

Les activités impliquant l'utilisation de cet équipement sont par nature dangereuses.

Vous êtes responsable de vos actes, de vos décisions et de votre sécurité.

- Avant d'utiliser cet équipement, vous devez :
- Lire et comprendre toutes les instructions d'utilisation.
  - Vous former spécifiquement à l'utilisation de cet équipement.
  - Vous familiariser avec votre équipement, apprendre à connaître ses performances et ses limites.
  - Comprendre et accepter les risques induits.

**LE NON-RESPECT D'UN SEUL DE CES AVERTISSEMENTS PEUT ÊTRE LA CAUSE DE BLESSURES GRAVES OU MORTELLES.**

Traceability and markings / Traçabilité et marquage

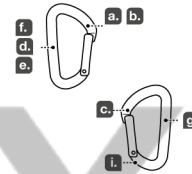


CE 0082  
APAVE SUDEUROPE SAS  
8 rue Jean-Jacques Vernazza  
Z.A.C. Saumaty-Séon - CS 60193  
13322 Marseille CEDEX 16 France  
N°0082

Individual number / Numéro individuel  
YY M 0000000 000

Traceability and markings / Traçabilité et marquage

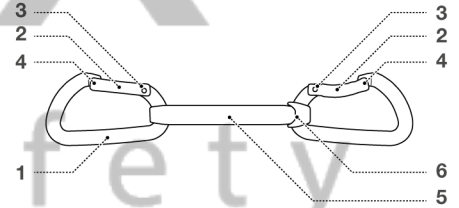
CE 0082  
APAVE SUDEUROPE SAS  
8 rue Jean-Jacques Vernazza  
Z.A.C. Saumaty-Séon - CS 60193  
13322 Marseille CEDEX 16 France  
N°0082



Serial number / Numéro de série  
YY M 0000000 000

1. Field of application (text part)  
Champ d'application (partie texte)

2. Nomenclature  
Nomenclature



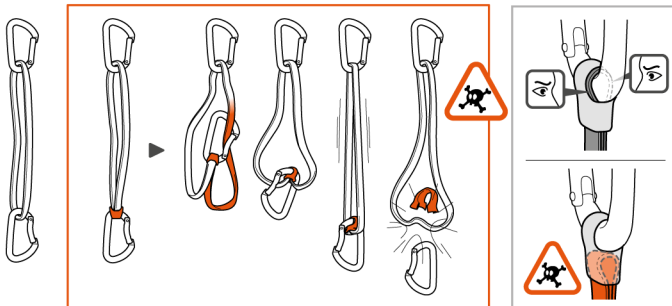
3. Inspection, points to verify  
Contrôle, points à vérifier

PPE checking  
Vérification EPI  
PETZL.COM

4. Compatibility (text part)  
Compatibilité (partie texte)

<b>ANGE S</b>	20 kN	7 kN	9 kN	<b>FINESSE</b>	12 cm 22 kN 17 cm 22 kN
<b>ANGE L</b>	22 kN	7 kN	10 kN	<b>EXPRESS / EXPRESS TEAM</b>	12 cm 22 kN 17 cm 22 kN 25 cm 22 kN
<b>SPIRIT</b>	23 kN	7 kN	8 kN	<b>AXESS</b>	12 cm 22 kN 17 cm 22 kN 25 cm 22 kN
<b>Sm'D</b>	23 kN	8 kN	7 kN		
<b>DJINN</b>	23 kN	8 kN	9 kN		
<b>OK</b>	25 kN	8 kN	7 kN		

STRING  
Warning / Danger



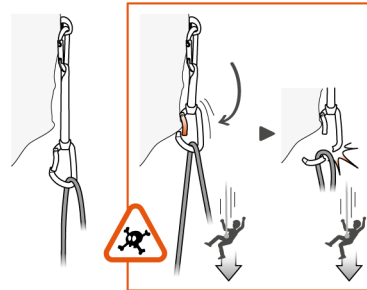
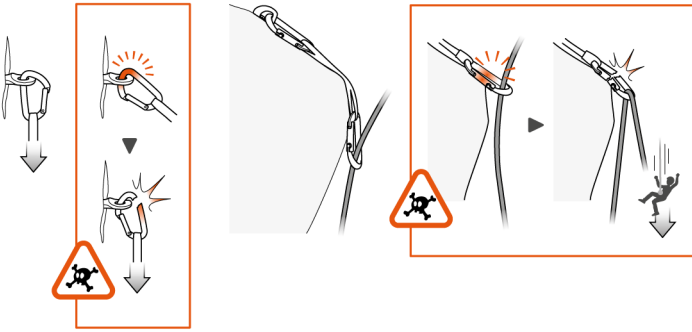
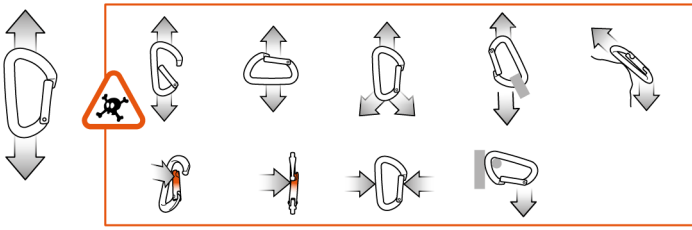
PETZL.COM  
Latest version / Dernière version  
Other languages / Autres langues  
Technical tips / Conseils techniques  
PPE checking / Fiche de contrôle EPI

Warning symbols  
Panneaux d'alertes



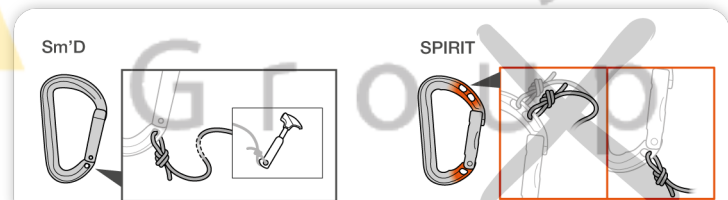
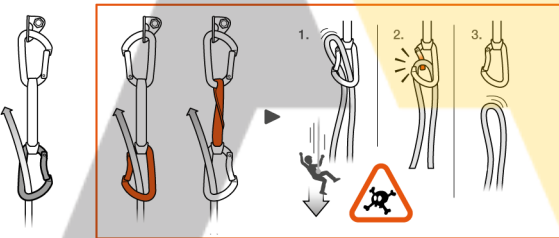
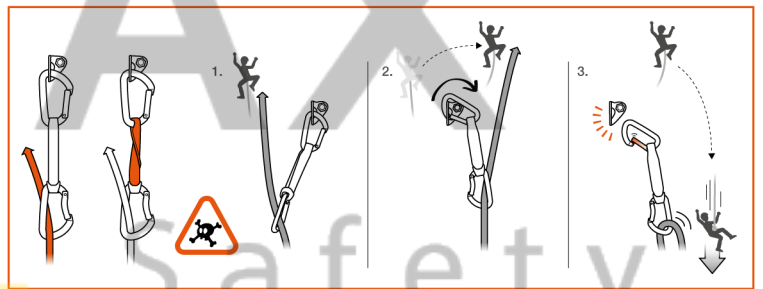
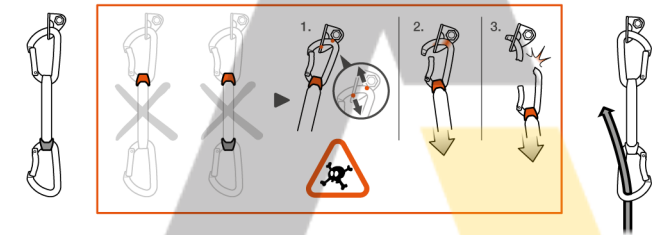
PETZL  
Fondation  
Sustaining our Community  
Au service de la Communauté  
FONDATION-PETZL.ORG

5. Carabiner positioning  
Positionnement du connecteur



**i+**  
CONNECTORS  
Technical tips  
CONNECTEURS  
Conseils techniques  
[PETZL.COM](http://PETZL.COM)

6. Positioning the quickdraw  
Positionnement de la dégaine



**7. Supplementary information**  
Informations complémentaires

**A. Lifetime / Durée de vie**

Serial n° / N° de série  
XX XX XXXX + 10 years  
ans

**B. Markings**  
Marquage



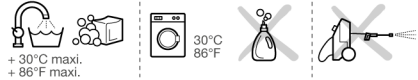
**C. Acceptable T° / T° tolérées**

+ 80°C / + 176°F  
- 40°C / - 40°F

**D. Precautions for use / Précautions d'usage**



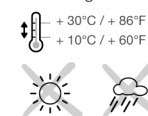
**E. Cleaning / Nettoyage**



**F. Drying / Séchage**



**G. Storage - Transport**  
Stockage - transport



**I. Modifications - Repairs**  
Modifications - Réparations



**J. FAQ - Contact**  
Questions - Contact



**A. Lifetime / Durée de vie**

unlimited  
illimitée

**C. Acceptable T° / T° tolérées**

+ 80°C / + 176°F  
- 40°C / - 40°F

**D. Precautions for use / Précautions d'usage**



**E. Cleaning / Nettoyage**



**F. Drying / Séchage**



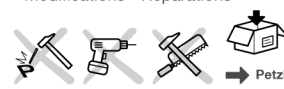
**G. Storage - Transport**  
Stockage - transport



**H. Maintenance**  
Entretien



**I. Modifications - Repairs**  
Modifications - Réparations



**J. FAQ - Contact**  
Questions - Contact



This product is compliant with the Regulation 2016/425 on Personal Protective Equipment as brought into UK law and amended. The UK declaration of conformity is available at Petzl.com

Ce produit est conforme au règlement 2016/425 sur les équipements de protection individuelle tel que transposé en droit britannique et modifié. La déclaration de conformité UK est disponible sur Petzl.com

Approved Body performing the UKCA type examination:  
Organisme approuvé intervenant pour l'examen UKCA de type :

**SGS United Kingdom Ltd**  
Inward Way  
Rossmore Business Park  
Ellesmere Port, Cheshire, CH65 3EN  
United Kingdom  
N° 0120

Approved body responsible for the production control of this PPE:  
Organisme approuvé responsable du contrôle de production de cet EPI :

**Product Assessment and Reliability Centre Ltd Bideford**  
EX39 4LQ United Kingdom  
N°8509

Authorized Representative in UK : PETZL UK Agency, Unit 3-7, Tebay Business Park, Old Tebay, Penrith, CA10 3SS, United Kingdom